



# 山羊流產病原診斷-測驗篇



AHRI

行政院農業委員會

家畜衛生試驗所

ANIMAL HEALTH RESEARCH INSTITUTE, COUNCIL OF AGRICULTURE, EXECUTIVE YUAN

創新、服務、生命守護

- 發現牧場中懷孕母山羊陸續發生流產、死產、早產或產下虛弱仔羊等生殖障礙時，你會想到哪些傳染病呢？
- 以下用一個臺灣本土的乳用山羊場病例來考考大家！
- 內有實際病變圖，請小心慎入喔！



行政院農業委員會

家畜衛生試驗所

AHRI

ANIMAL HEALTH RESEARCH INSTITUTE, COUNCIL OF AGRICULTURE, EXECUTIVE Y

創新、服務、生命守護

# 背景資料及病史

- 位於臺灣南部的乳用山羊場
- 總共飼養500頭山羊，其中約200頭為適孕期母山羊
- 兩周內，5頭初次懷孕的母山羊陸續發生流產
- 皆在懷孕4個月左右流產，屬於**懷孕後期**流產  
(正常山羊妊娠期約150天)



行政院農業委員會

家畜衛生試驗所

AHRI

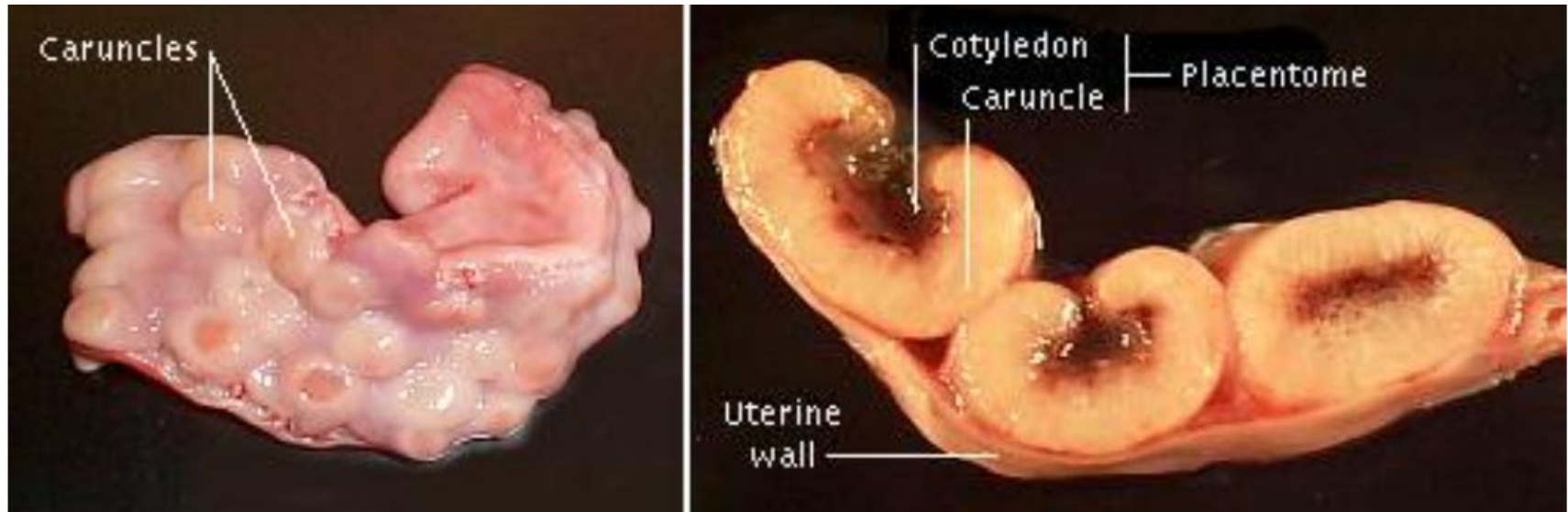
ANIMAL HEALTH RESEARCH INSTITUTE, COUNCIL OF AGRICULTURE, EXECUTIVE Y

創新、服務、生命守護

# 正常反芻獸胎盤

## 子葉型胎盤(cotyledonary placenta)

1. Placentome = 宮阜(caruncle) + 子葉(cotyledon)
2. 子葉間胎盤(Intercotyledonary areas)



照片取自<http://www.vivo.colostate.edu/hbooks/pathphys/reprod/placenta/ruminants.html>

在看病變之前，首先，需要認識一下正常反芻獸的胎盤結構，

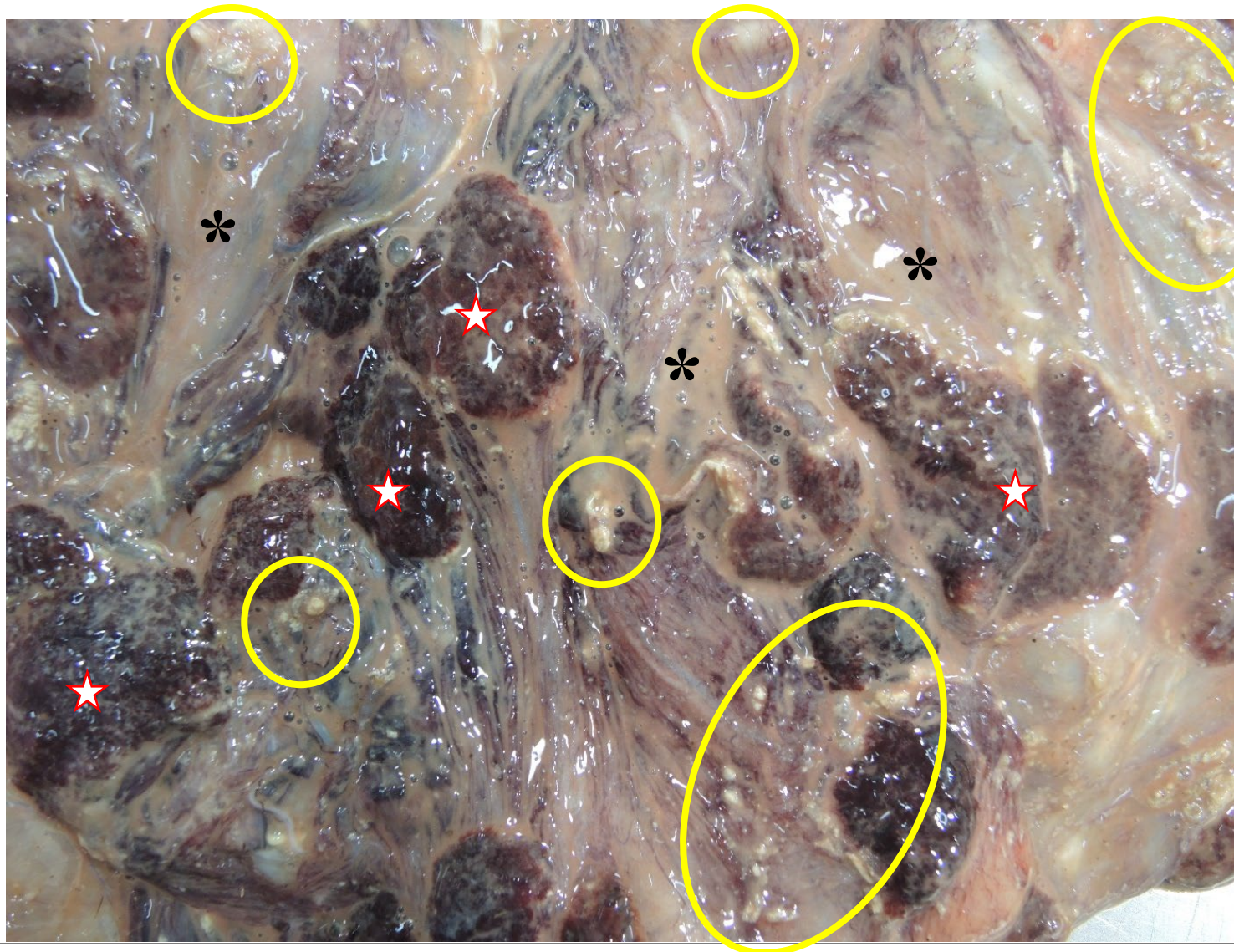
反芻動物屬於子葉型胎盤(cotyledonary placenta)，

胎盤上散佈許多一顆一顆突起的橢圓體，稱為placentome，其由連接母體側的宮阜(caruncle)及連接胎兒側的子葉(cotyledon)構成；

其餘胎盤平滑區域則稱為子葉間胎盤(intercotyledonary areas)。



# 胎盤肉眼病變



- 接著看到本病例山羊的流產胎盤，
- 子葉(星號)呈現暗紅色糜爛樣；子葉間胎盤(\*)呈現皮革樣增厚以及淡褐色膿樣滲出物附著，
- 此外，子葉周圍及子葉間胎盤皆可見多發黃白色顆粒樣物質(黃圈)，

流產胎兒部分，外觀及剖檢皆無明顯病變。



# 胎盤組織病理切片

絨毛膜上皮組織瀰漫性壞死

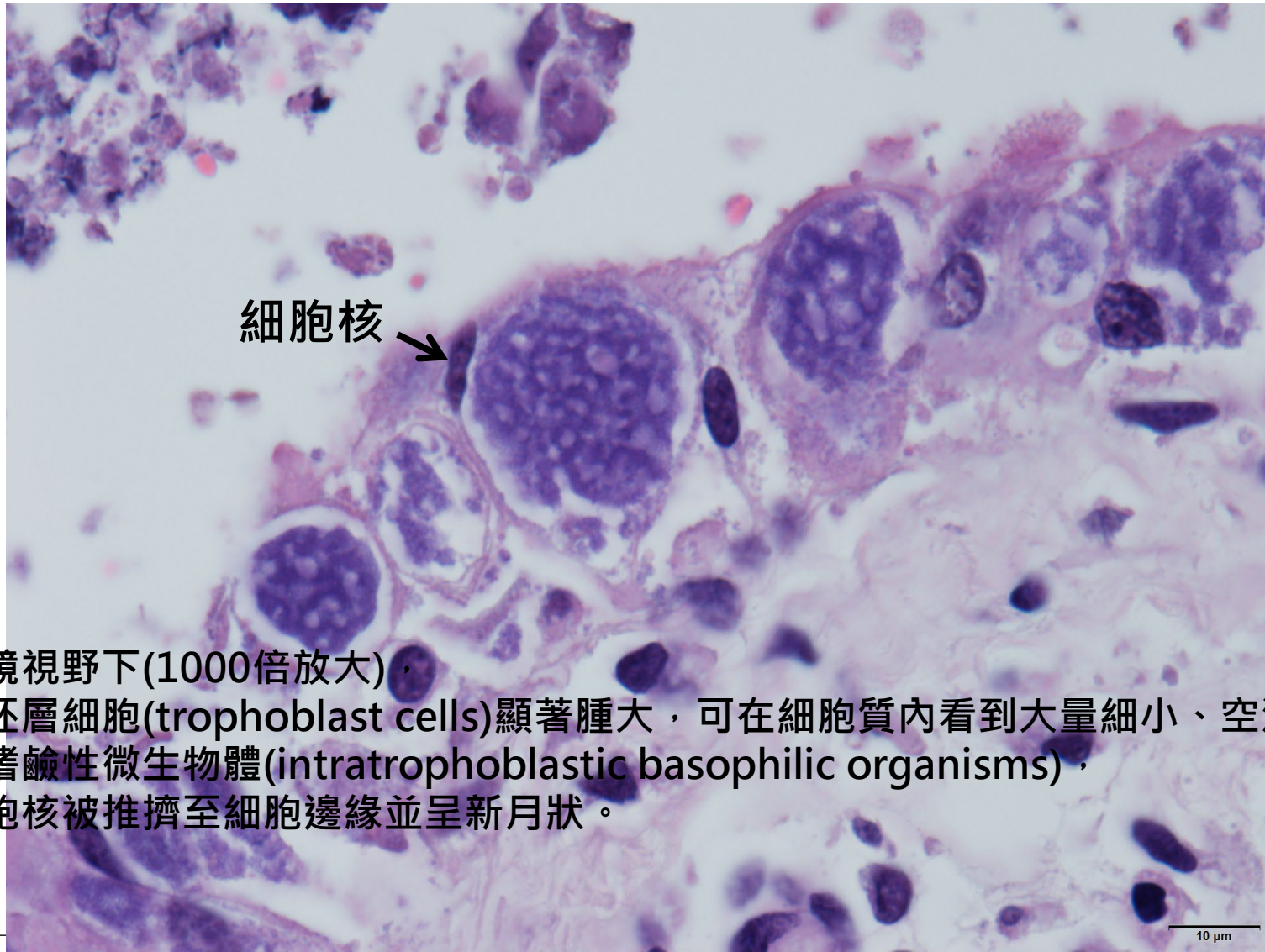
組織切片鏡檢下呈現嚴重化膿性壞死性胎盤炎。  
胎盤絨毛膜上皮組織瀰漫性壞死及脫落，可見大量壞死細胞碎屑、脫落之上皮細胞、纖維素性滲出物、少量鈣化物質及嗜中性球。  
胎盤基質(stroma)結締組織水腫，血管周圍可見淋巴球及漿細胞浸潤(即血管炎)。

↑  
壞死組織鈣化

基質血管炎



# 胎盤組織病理切片



油鏡視野下(1000倍放大)，  
滋胚層細胞(trophoblast cells)顯著腫大，可在細胞質內看到大量細小、空泡樣的嗜鹼性微生物體(intratrophoblastic basophilic organisms)，  
細胞核被推擠至細胞邊緣並呈新月狀。



# 你的診斷是甚麼？

- 流產披衣菌(*Chlamydia abortus*)
- Q熱(*Coxiella burnetii*)
- 弓蟲(*Toxoplasma gondii*)
- 新包蟲(*Neospora caninum*)
- 李斯特菌(*Listeria monocytogenes*)
- 布氏桿菌症(Brucellosis)
- 彎曲桿菌症(*Campylobacter fetus* subsp. *venerealis*)

敬請期待下回：山羊流產病原診斷-解答篇!